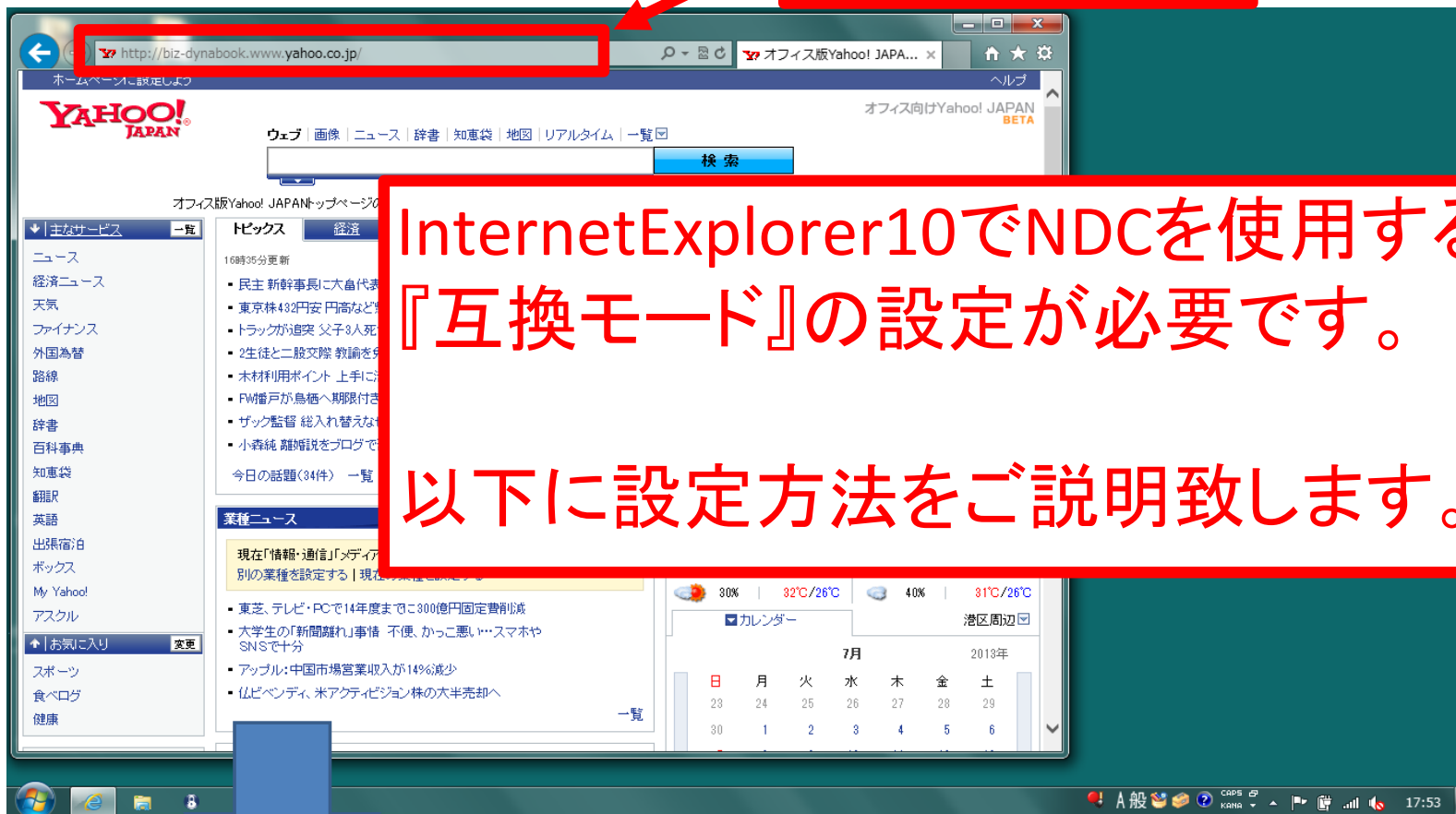
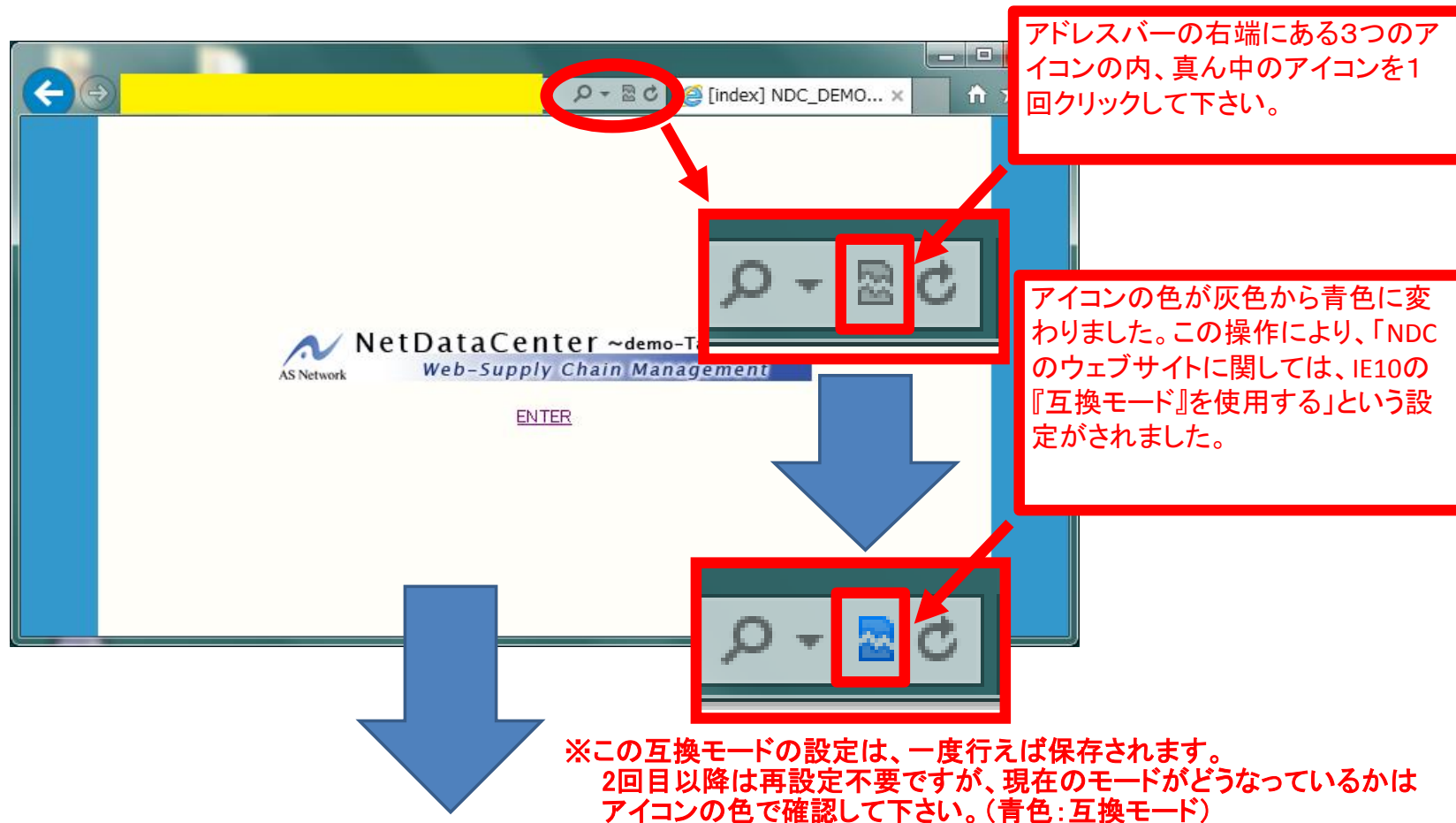


Internet Explorer 10を使用した、NDC操作方法について ～Windows 7編～

NDCのURLを入力して、Enterキーを押して下さい。



Internet Explorer 10でNDCを使用する為には、『互換モード』の設定が必要です。
以下に設定方法をご説明致します。



以降は通常通り、IDとPWを入力してご使用下さい。